

福岡空港国内線ターミナル 地下鉄新改札口及びアクセスホールのオープンについて

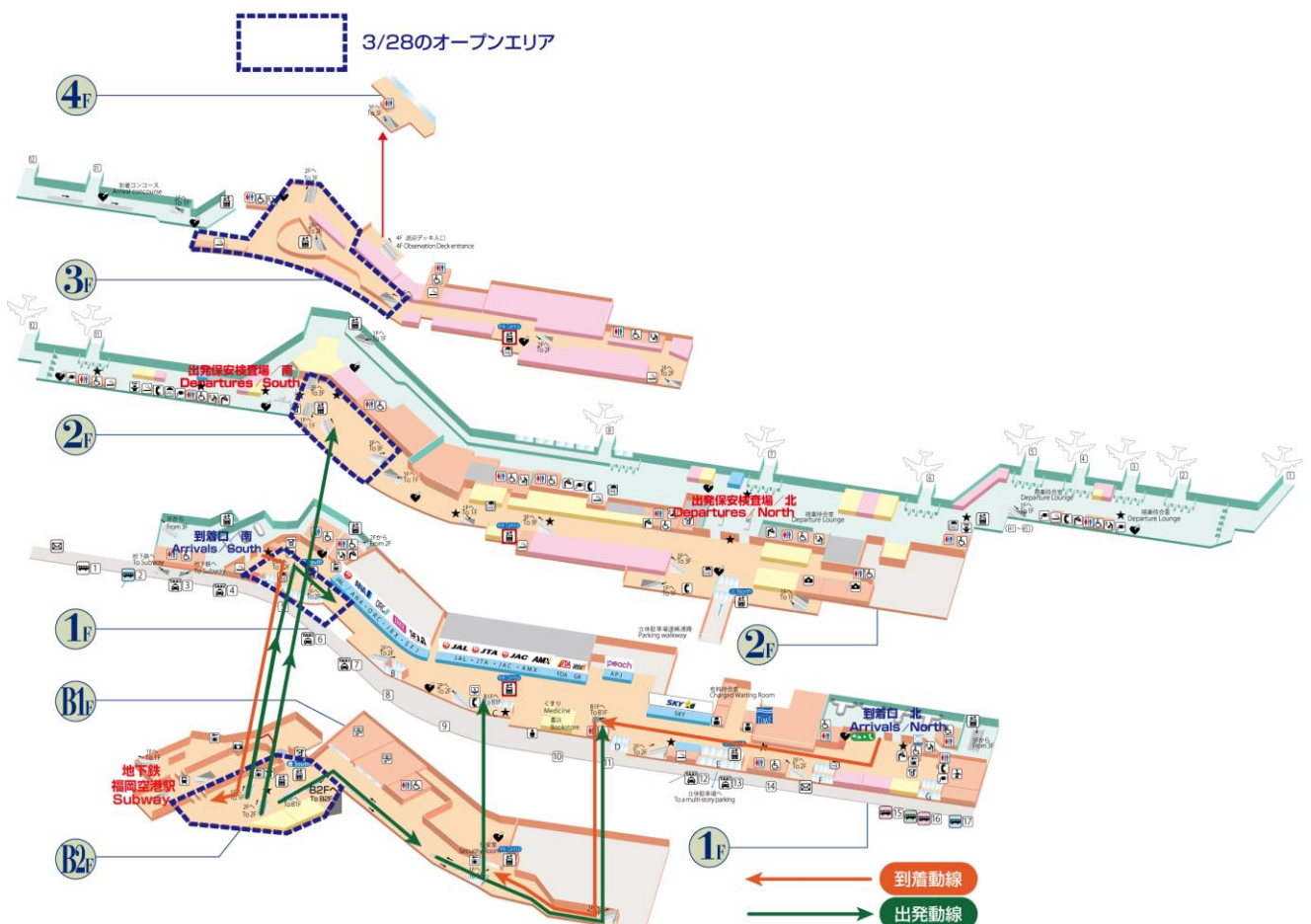
2019年3月28日（木）より、福岡空港国内線ターミナルビル再整備工事のメインエリアである「地下鉄アクセスホール」（地下2階から4階へ続く吹抜け空間）がオープンします。

これにより、地下鉄福岡空港駅改札口を通過後、航空会社カウンターと到着口のある1階へ、また出発口のある2階へエスカレーターで直接移動できるようになります。各階につながる大型エレベーターも2基設置され、更に空港内の移動がスムーズになります。

4月末にかけて、新しい物販店舗やカフェもオープンしてまいります。

現在は、新しいバスラウンジの工事を進めており、2020年1月末に再整備工事が完了する予定です。引き続き、ご迷惑をおかけすることとなりますが、工事にご理解のほどよろしくお願いいたします。

【位置図】



【今回オープンする施設の概要】

地下2階（改札階）「地下鉄アクセスホール」オープン

1階の到着口及び航空会社カウンター、2階の出発口に直接移動できるエスカレーターや各階へのエレベーターを設置しました。エレベーターはTokyo2020アクセシビリティガイドラインに準拠しておりますので、介助の方も一緒に4台の車いすが同時にご利用いただくことができます。ベビーカーもゆったりご利用いただけます。

また、新しい店舗として、3月28日よりドラッグイレブン、4月末にファミリーマートがオープンします。



地下鉄アクセスホールのイメージ



地下2階 新改札口から見たイメージ

※なお、エレベーター4階部分は2020年夏までご利用いただけません。
それまでは、送迎デッキまでのアクセスは従来のとおりとなります。

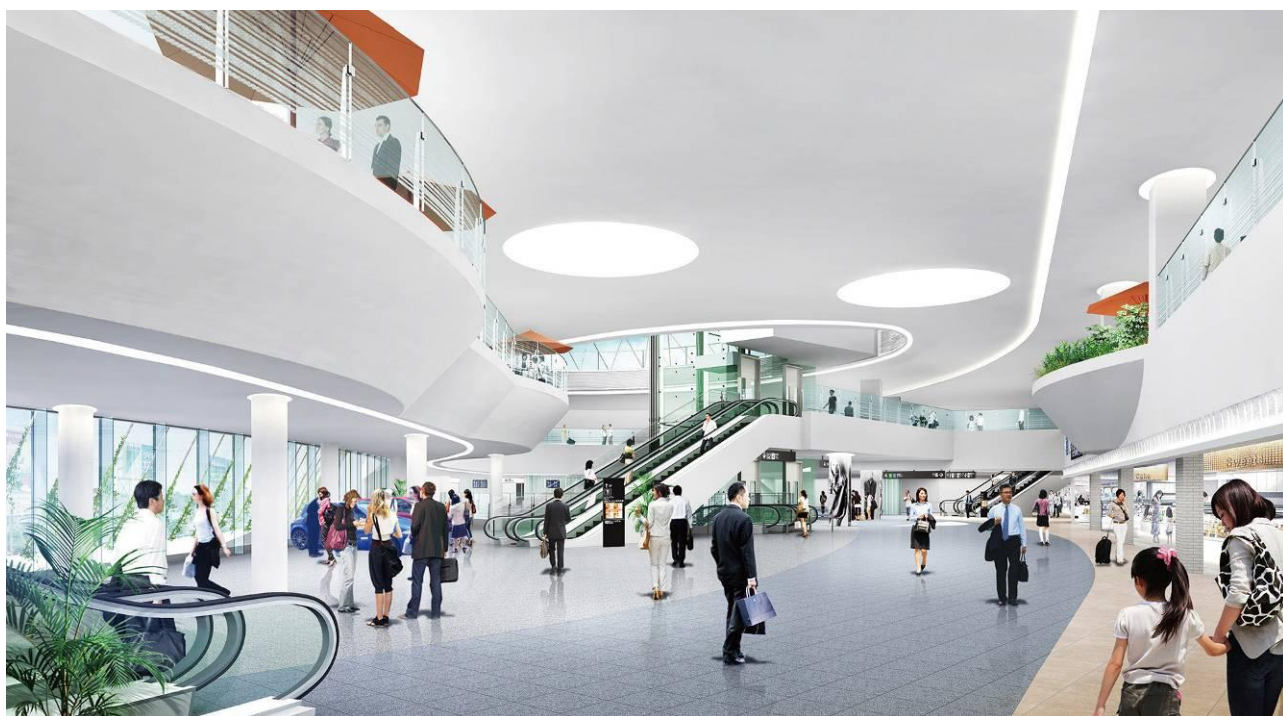
1階「到着口/南」の拡張

到着口/南から地下鉄改札まで直接つながるエスカレーターを設置しました。これにより、到着されたお客さまは、館外に出ることなく地下鉄改札まで直接降りることができるようになります。

2階「出発ロビー・出発保安検査場/南」拡張、3階飲食店オープン

出発ロビー・出発保安検査場/南も、地下2階（改札階）からエスカレーターで直接行くことができるようになります。このエリアも拡張し、明るいロビー空間ができあがります。吹抜け周囲には2階と3階を移動できるエスカレーターが3箇所設置されますので、飲食店のある3階への移動がより便利になります。

3階では、4月末にスターバックスコーヒー、パン屋むつか堂カフェ、Stickball BAKER Y 092 Airport（カフェ）の3店舗がオープンを予定しています。



2階 出発ロビーのイメージ

【今後のオープン予定】

2020年初頭「バスラウンジ」供用開始

滑走路側1階中央部に新「バスラウンジ」がオープンします。

航空機ご利用のお客さまの移動がスムーズになり、ゆったりとした空間で搭乗までの時間をお過ごしいただけるようになります。